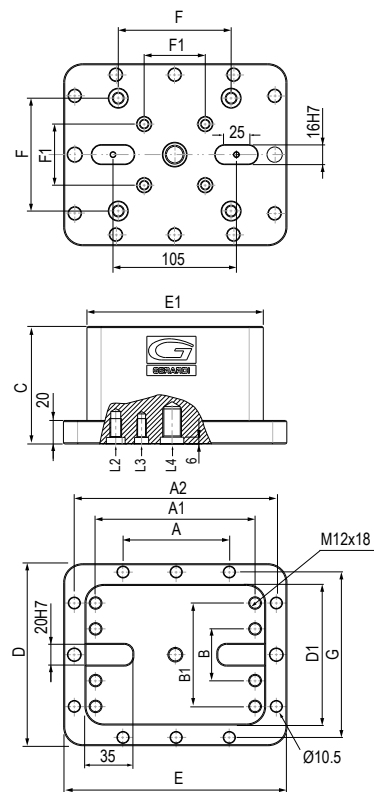


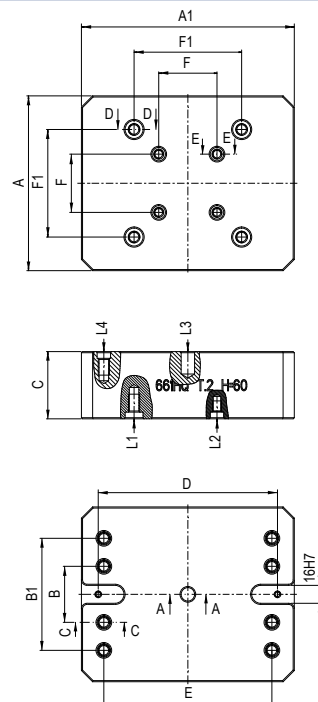
RIALZI SEMPLICI IN ALLUMINIO PER TAVOLA A CAMBIO RAPIDO

SIMPLE ALUMINUM RISERS for QUICK CHANGE TABLE

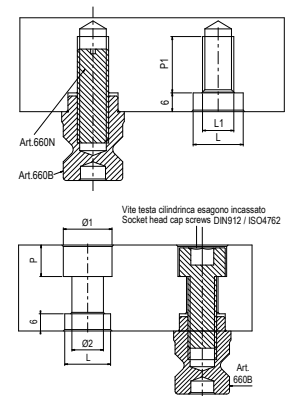
Per Morse Tipo - For Vises Type	1 - 2		3
INTERASSE - PITCH	52		96
Art. 661H			
Rialzo base in alluminio per tavola cambio rapido, possibilità di montaggio con staffe o tramite Zero Point			
Rialzo BASE riser Art. 661H	Aluminum base riser for quick change table. Mounting possibility through vise holding clamps and Zero Point system		
A	100	100	100
A1	-	150	150
A2	170	190	190
B	50	50	50
B1	-	100	100
C	100	100	100
D	156	176	176
D1	116	136	136
E	190	210	210
E1	150	170	170
F	96	96	96
F1	52	52	52
G	136	160	160
L2	Ø16 H7 / M10	Ø16 H7 / M10	Ø16 H7 / M10
L3	Ø12 H7 / M8	Ø12 H7 / M8	Ø12 H7 / M8
L4	Ø20 H7 / M16	Ø20 H7 / M16	Ø20 H7 / M16
kg	5	6,5	6,5
Cod.	9.66.1H520	9.66.1H960	


 Kit di fissaggio e allineamento rialzo **non incluso** / Riser fixing and alignment kit **not included**

Per Morse Tipo - For Vises Type	1 - 2		3	
INTERASSE - PITCH	52		96	
Art. 661HQ				
Rialzo semplice in alluminio per tavola cambio rapido				
Rialzo TOP riser Art. 661HQ	Simple aluminum riser for quick change table			
A	116	156	156	156
A1	150	150	150	150
B	50	50	50	50
B1	-	100	100	100
C	60	100	60	100
D	120	160	160	160
E	100	150	150	150
F	52	-	-	-
F1	96	96	96	96
L1	Ø16 H7 / M10	Ø16 H7 / M10	Ø16 H7 / M10	Ø16 H7 / M10
L2	Ø12 H7 / M8	Ø12 H7 / M8	Ø12 H7 / M8	Ø12 H7 / M8
L3	Ø12 H7	Ø12 H7	Ø12 H7	Ø12 H7
L4	Ø12 H7 / M10	Ø12 H7 / M10	Ø12 H7 / M10	Ø12 H7 / M10
kg	-	-	-	-
Cod.	9.66.1HQ52/060	9.66.1HQ52/100	9.66.1HQ96/060	9.66.1HQ96/100


 Kit di fissaggio e allineamento rialzo **non incluso** / Riser fixing and alignment kit **not included**

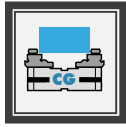
Tipo - Type	1	2
Art. 660B		
Tiranti per tavola cambio rapido		
Quick change table pull studs	Quick change table pull studs	
L	Ø12 h7	Ø16 h7
L1	M8	M10
Ø1	14	17
Ø2	9	11
P	9	11
P1	12	18
Cod.	9.66.0B100	9.66.0B200



MORSE COMPACT GRIP

COMPACT GRIP VISES

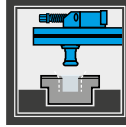
Esempi applicativi su centri a 5 assi - Application example on 5 axis machine



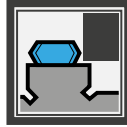
Morse Compact Grip
Compact Grip vises



lavorazioni a 5 assi
5 axis machining



Predisposizione
Zero Point
Zero Point ready



Inseri GRIP
GRIP inserts



Art.650 Compact Grip

La novità assoluta per centri a 5 assi e sistemi multipli sono le morse autocentranti Compact Grip. Il loro nome accosta le principali peculiarità della morsa date dall'estrema compattezza e maneggevolezza al nome del sistema di inserti che adotta, cosiddetto "GRIP". Questo sistema consiste in una gamma di inserti ganascia modulari montati sopra al corpo ganascia principale con la funzione di serrare il particolare da lavorare tramite dei dentini affilati o conformati a seconda del tipo di materiale e di durezza.

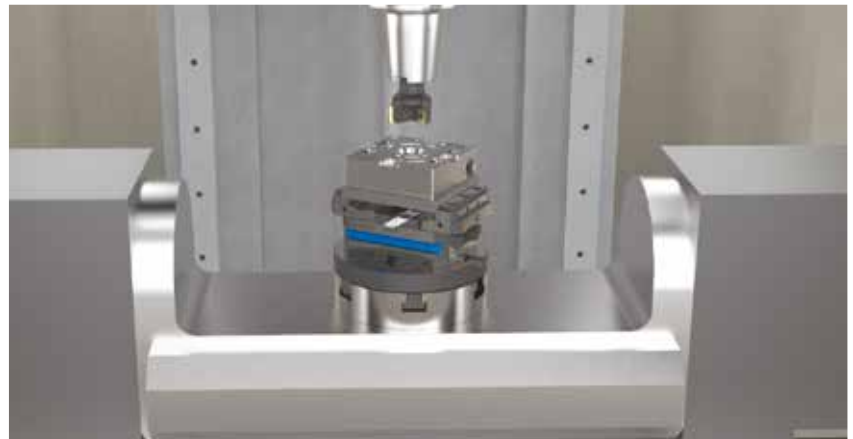
The absolute news for 5 axis machine centres and new multiclamping system are the self-centering Compact Grip vises. Their name identifies the main vise features which are the extreme compactness and easiest handling and the system of inserts which adopts, so called "GRIP". This system includes a range of jaw plates assembled on the top of the main jaw with the function of clamping the workpiece through sharp or duly shaped teeth according to the material type and hardness to clamp.

Aperture Morse / Opening vise range



Scansiona il QR code e scarica la tabella con tutte le aperture delle morse CompactGrip

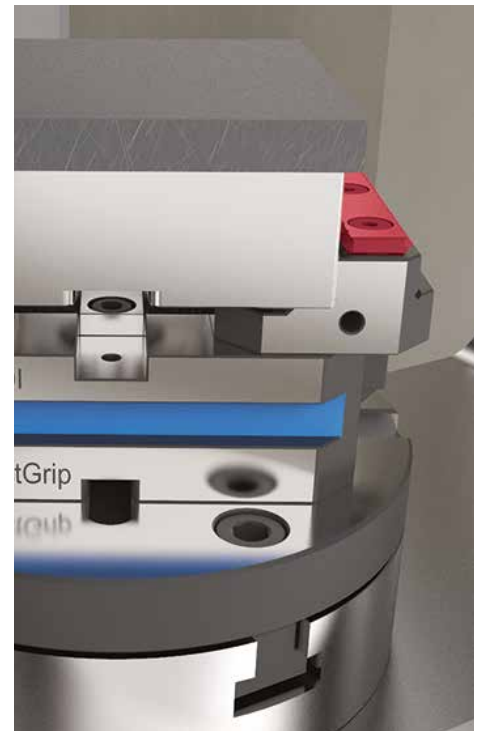
Scan the QR code to download the chart with all vise jaws opening



Tramite l'inserto Grip si esegue la sgrossatura e la finitura del pezzo sui cinque lati.
Through the Grip insert you can rough mill and finish the workpiece on five sides.



Dettaglio Inserto Grip.
Insert Grip detail.

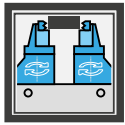


Tramite il gradino liscio della ganascia si rimuove il sovrametallo rimanente e si finisce il particolare.
Then through the smooth jaw step you can remove the remaining stock allowance from the workpiece and finish the workpiece

MORSE FMS

FMS VISES

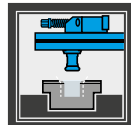
Esempi applicativi su centri a 5 assi - Application example on 5 axis machine



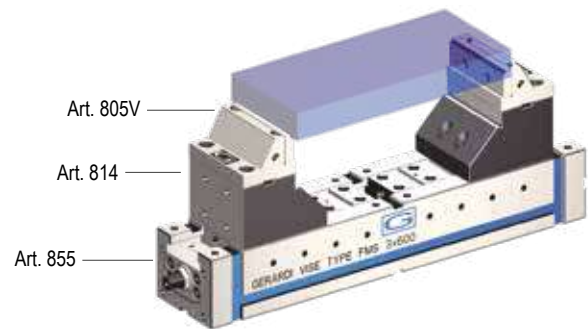
Ganasce alte e rialzate
High and raised jaws



lavorazioni a 5 assi
5 axis machining



Predisposizione
Zero Point
Zero Point ready



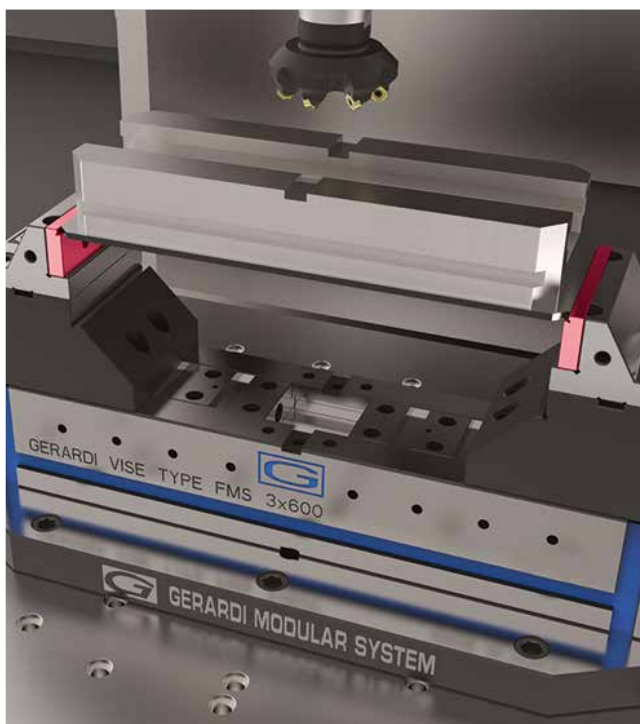
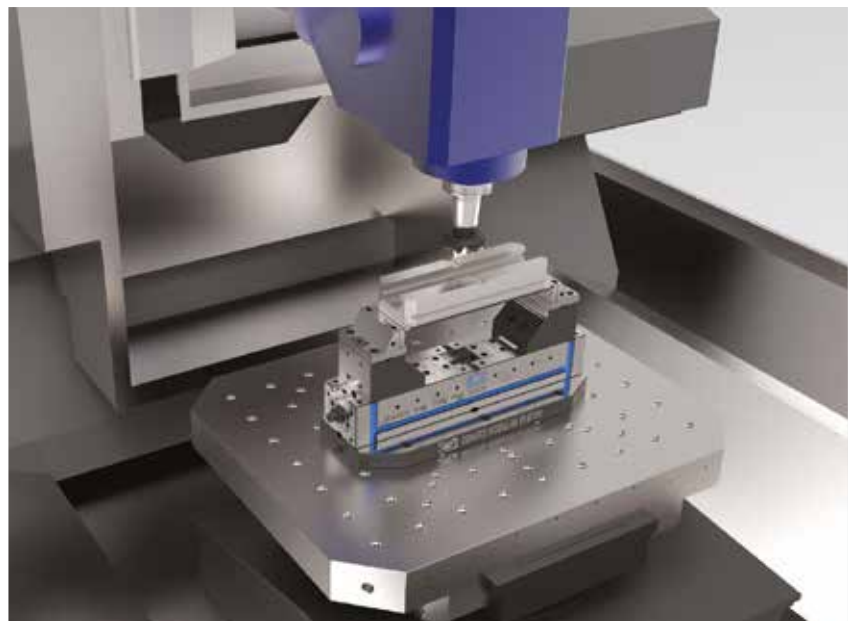
Art.868 FMS series

Grazie all'estrema versatilità del sistema modulare Gerardi anche le morse FMS, adeguatamente riconfigurate, possono rientrare nella cosiddetta categoria di morse Multitasking per centri di lavoro a 5 assi.

Basterà quindi montare la base mobile Art.814 con le relative ganasce Art.805V sul modulo base universale Art.855.

Thanks to the extreme versatility of the Gerardi Modular System even the FMS vises, properly reconfigured, can be used as Multitasking vises for 5 axis machine centres.

It will be enough to assemble the movable base Art.814 with the Art.805V jaws on the universal vise base module Art.855



Particolare sollevato tramite base mobile Art.814
Workpiece raised by movable base Art.814



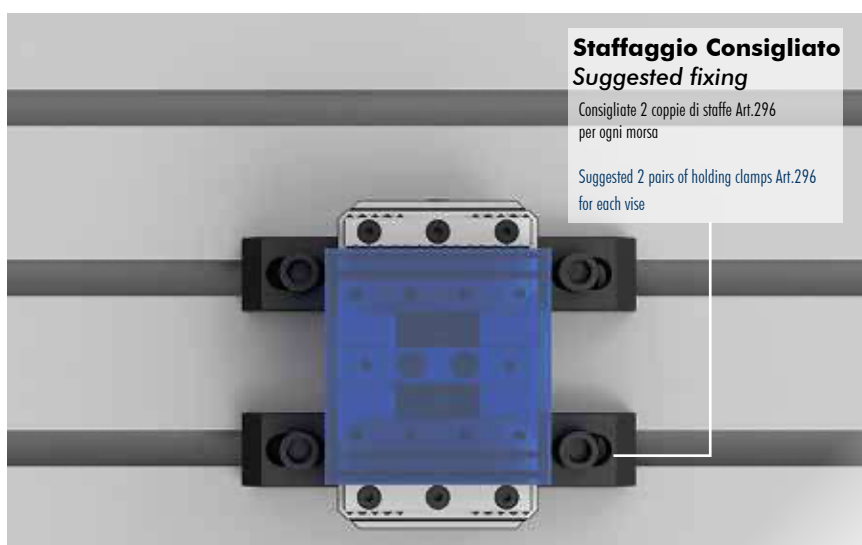
Dettaglio serraggio tramite piastrina GRIP Art.247T
Detail of clamping by GRIP jaw plate Art.247T

Staffe di ancoraggio / Vise holding clamps

NEW
2024

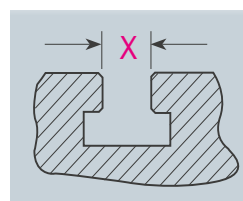
CompactGrip

Coppia staffe di fissaggio Art.296, complete di vite e dado a "T"
Pair of vise holding clamps Art.296 complete of screw and "T" nut

Esempio d'ordine per morsa tipo 3 su macchina con cave a T da 18mm: Art.296 T.3 X=18mm
Oppure con codice: 2.29.6100 X=18mm
Order example for Type 3 vise on machine with 18mm T-slots: Art.296 T.3 X=18mm
Also with code: 2.29.6100 X=18mm

Staffaggio Consigliato
Suggested fixing

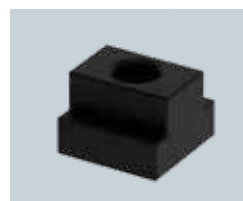
Consigliate 2 coppie di staffe Art.296 per ogni morsa

Suggested 2 pairs of holding clamps Art.296 for each vise


Cava a T
T Slot

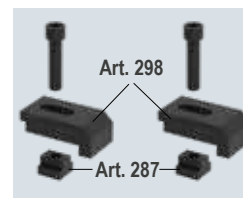
Specificare sempre la cava della vostra macchina

Always specify the machine T-slot dimension


Art.287 (Pag.4.34)
Dadi a T - T Nuts

Per fissaggio morse alle cave a T della macchina

For vise clamping on the machine T-slots


Art.296

(Art.298 + Art.287)

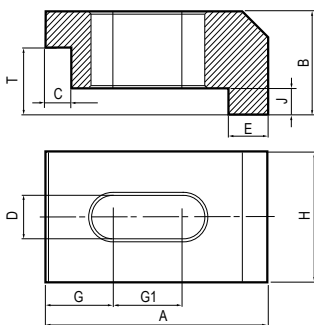
Consigliate 2 coppie di staffe Art.296 per ogni morsa

Suggested 2 pairs of holding clamps Art.296 for each vise

Art.298/CGR

 Per lo staffaggio della morsa in spazi ristretti possibilità di usare staffe Art. 298 / CGR vedi pag. 7.29
 For clamping vise in narrow space it's possible to use the holding clamps Art 298 / CGR see pages 7.29


Tipo (grandezza) morsa Vise type (size)	1 - 2 - 3									
	Art. 296	Cava a T- slot X	12*	14	16	16	18	20	18*	20
	T-nuts Ref. N°	12	13	14	20	21	22	32	33	34
Coppia di staffe Holding clamps pair	Filetto vite Screw thread	M10			M12 *			M16		
	A	50			50			50		
	B	24			24			24		
	C	6			6			6		
	Ø D	11			13			17		
	E	10			10			10		
	G	16			17,5			19		
	G1	15			13			9		
	H	34			34			34		
	J	4			4			4		
	T ± 0,1	15			15			15		
	Cod.	2.29.61000 / M10			2.29.61000 / M12			2.29.61000 / M16		



* Scelta consigliata - Suggested choice

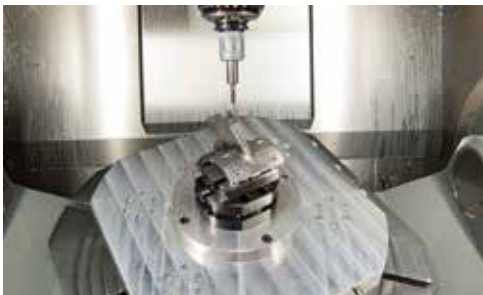
* Scelta NON consigliata - NO Suggested choice

Soluzioni personalizzate / Customized solutions

4th & 5th Axis

Soluzioni personalizzate a tutti i vostri problemi di serraggio

Customized solutions for all your clamping problems

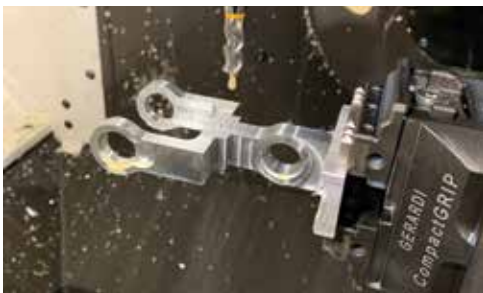


Morsa Multitasking su centro a 5 assi

Multitasking vise on 5th axis machining center

Applicazione aeronautica, morsa Art.640 tipo 2 montata su macchina a 5 assi

Typical Multitasking vise Art.640 type 2 application on a 5 axis machine for aerospace workpiece



Morsa CompactGrip su centro a 5 assi

CompactGrip vise on 5th axis machining center

Lavorazioni di fresatura effettuate su di un centro di lavoro a cinque assi con morsa CompactGrip Art.650

Milling machining operations on a five axis machining center with CompactGrip vises Art650



Morsa CompactGrip su rialzo semplice

Compact Grip vise on simple riser

Morsa CompactGrip montata su Kitamura Mytrunnion 4G per la lavorazione di uno stampo nel settore plastica.

Compact Grip vise on Kitamura Mytrunnion-4G for machining a die mould used in the plastic industry



Morse CompactGrip su piastra Zero Point

CompactGrip vises on Zero Point plate

Piastra base con 6 Zero Point singoli per morsa CompactGrip Art.650 T2 per lavorazioni di piccoli particolari

Zero Point plate with 6 single Zero Point units for CompactGrip vises Art.650 T2 for small workpieces machining.



Un sistema completamente automatico

Fully automatic system

Morsa automatica GripMatic Art.670PN montata tramite robot su tavola Zero Point.

GripMatic automatic vises Art.670PN mounted by robot on Zero Point Plate

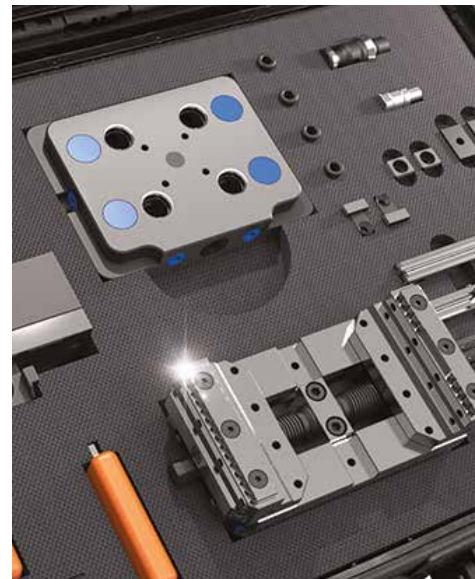
VALIGETTA DI CAMPIONATURA COMPACT GRIP

SAMPLE KIT CASE COMPACT GRIP

Art. 986

Morsa / Vise Art. 650

Cod. 0.98.60000

Art. 650 - All'Interno - Inside:


SIMBOLOGIA DATI TECNICI

TECHNICAL DATA ICONS

GANASCE JAWS						PIASTRE GANASCE JAW PLATES					POSSIBILITÀ POSSIBILITY			
	PAGINE PAGES													

OPZIONI LAVORAZIONI EXTRA

OPTIONS FOR EXTRA MACHINING

 Nei codici, **FMS** si riferisce agli articoli dei gruppi 5, 6 e 7.
 In codes, **FMS** refers to articles in groups 5, 6 and 7.

Lavorazione extra Extra machining	Cod.	Lavorazione extra Extra machining	Cod.
AGGIUNTA di un foro calibrato ADDITION of a calibrated hole	MAN-010-FMS	MONTAGGIO SEMPLICE SIMPLE ASSEMBLY	MAN-060-FMS
AGGIUNTA di una chiave calibrata ADDITION of a calibrated key-way	MAN-020-FMS	MONTAGGIO ed ALLINEAMENTO (Standard) (Standard) ASSEMBLY and ALIGNMENT	MAN-070-FMS
PREDISPOSIZIONE SEMPLICE SIMPLE SET UP	MAN-030-FMS	MONTAGGIO VERTICALE COMPLETE VERTICAL ASSEMBLY	MAN-080-FMS
PREDISPOSIZIONE & MONTAGGIO COMPLETO COMPLETE SET UP & MOUNTING	MAN-040-FMS	ALLINEAMENTO e CONTROLLO tramite DEA ALIGNMENT and CONTROL by DEA \ CMM	MAN-090-FMS
MONTAGGIO PARZIALE PARTIAL ASSEMBLY	MAN-050-FMS	TABULATO controllo DEA PRINTOUT DEA control	MAN-100-FMS

Vedi pagina 7.64 per esempi applicativi - See page 7.64 for application examples